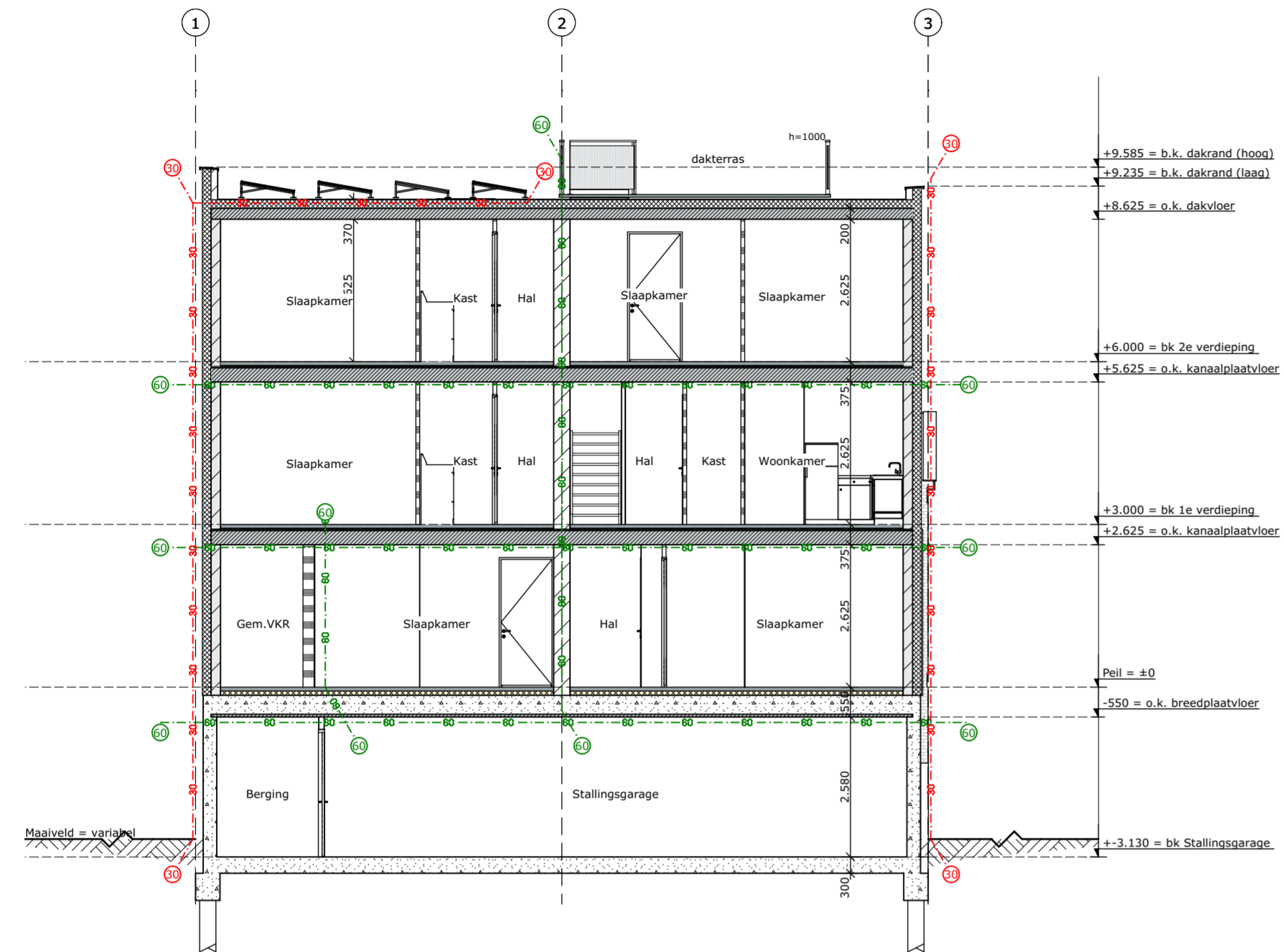
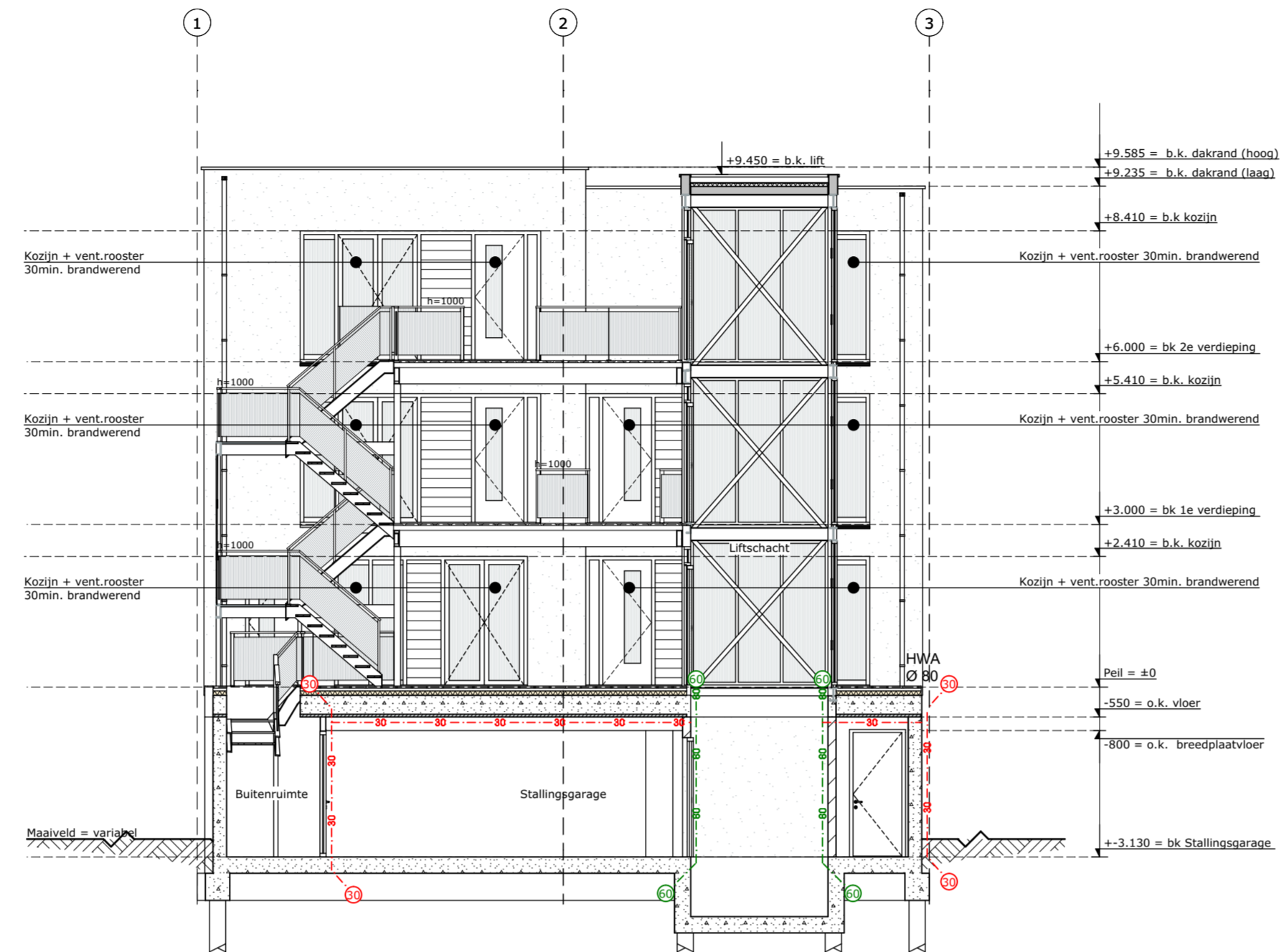


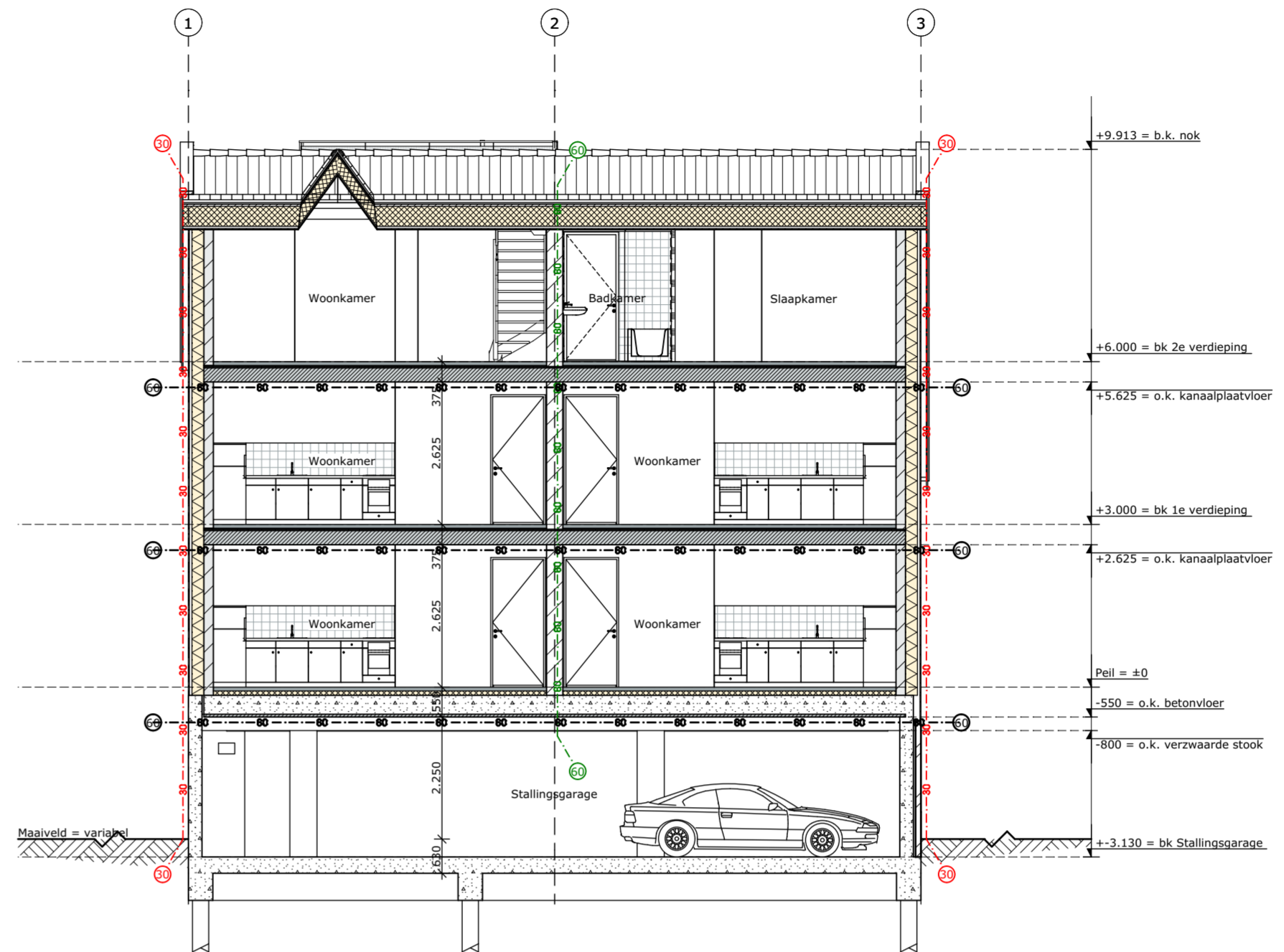
**Bouwbesluit 2012**  
Onderstaande zijn zijn bedoeld als minimale eisen, in de praktijk kan voor hogere waarden worden gekozen.  
**Algemene sterkte van de bouwconstructie**  
Algemene sterkte bouwconstructie overeenkomstig artikel 2.1 t/m 2.19 Bouwbesluit.  
Alle constructies volgens tekening en berekeningen constructeur.  
**Algemeen gebruik / Veiligheid**  
Hoogteverschil tussen het begane grondpeil en het buitenreem (bv toegangsdeur max. 20 mm.  
De toegangsdeur van de appartementen en binnenreders hebben een vrije doorgang van tenminste 850 x 2000 mm.  
**Tekenniveau**, netto oppervlakte tenminste 0,9 x 1,2 m<sup>1</sup> bij een hoogte van 2,3 m<sup>1</sup>.  
**Badräume**, netto oppervlakte tenminste 1,6 m<sup>2</sup>, minimum breedte 0,8 m<sup>1</sup> bij een hoogte van 2,3 m<sup>1</sup>.  
**Scheidingsconstructies van toilet- en badruimte** zijn tot tenminste aan de in Artikel 3.13 aangegeven hoogte te bouwen.  
Indeling van de gevelmateriaal met betrekking tot inbraakpreventie overeenkomstig NEN 5016 en NEN 5037. Hierin en anderszels overeenkomstig de productvoorschriften van het productmerk Vellig Wonen, inbraakwerendheidsklasse 2.  
**Bescherming tegen geluid**, geluidwerendheidscoëfficiënt (geen ramen en deuren) overeenkomstig NEN 5077, bescherming tegen geluidsoverlast tussen geluidsoverlast en tussen ruimten in een woonfunctie, volgens afdeling 3.4 Bouwbesluit. Volgens NEN 5077 bepaalde karakteristieke installatiegeluidsniveaus van ten minste 30 dB.  
**Net volgens NEN 5077** bepaalde karakteristieke licht-geluidniveau van geluidsoverlast van een verblifruimte naar een andere verblifruimte van dezelfde woonfunctie is niet kleiner dan 32 dB.  
**Net volgens NEN 5077** bepaalde gewogen contact-geluidniveau voor de geluidsoverdracht van een verblifruimte naar een andere verblifruimte van dezelfde woonfunctie is niet groter dan 79 dB.  
**Installaties**  
Posities warmtepomp installaties, mechanische ventilatie-unit en kooktoestel en wasmachine conform tekening.  
Aansluitmogelijkheden Water en elektrika in meterskast overeenkomstig afdeling 6.2 en 6.3 Bouwbesluit.  
**Elektrische installatie** overeenkomstig artikel 6.8 Bouwbesluit, NEN 1010, NEN-EN-IEC 61936-1, NEN-EN-IEC 61936-2, NEN 1014, NEN-EN-IEC 61936-3, NEN-EN-IEC 61936-4, NEN-EN-IEC 61936-5, NEN-EN-IEC 61936-6, NEN-EN-IEC 61936-7, NEN-EN-IEC 61936-8, NEN-EN-IEC 61936-9, NEN-EN-IEC 61936-10, NEN-EN-IEC 61936-11, NEN-EN-IEC 61936-12, NEN-EN-IEC 61936-13, NEN-EN-IEC 61936-14, NEN-EN-IEC 61936-15, NEN-EN-IEC 61936-16, NEN-EN-IEC 61936-17, NEN-EN-IEC 61936-18, NEN-EN-IEC 61936-19, NEN-EN-IEC 61936-20, NEN-EN-IEC 61936-21, NEN-EN-IEC 61936-22, NEN-EN-IEC 61936-23, NEN-EN-IEC 61936-24, NEN-EN-IEC 61936-25, NEN-EN-IEC 61936-26, NEN-EN-IEC 61936-27, NEN-EN-IEC 61936-28, NEN-EN-IEC 61936-29, NEN-EN-IEC 61936-30, NEN-EN-IEC 61936-31, NEN-EN-IEC 61936-32, NEN-EN-IEC 61936-33, NEN-EN-IEC 61936-34, NEN-EN-IEC 61936-35, NEN-EN-IEC 61936-36, NEN-EN-IEC 61936-37, NEN-EN-IEC 61936-38, NEN-EN-IEC 61936-39, NEN-EN-IEC 61936-40, NEN-EN-IEC 61936-41, NEN-EN-IEC 61936-42, NEN-EN-IEC 61936-43, NEN-EN-IEC 61936-44, NEN-EN-IEC 61936-45, NEN-EN-IEC 61936-46, NEN-EN-IEC 61936-47, NEN-EN-IEC 61936-48, NEN-EN-IEC 61936-49, NEN-EN-IEC 61936-50, NEN-EN-IEC 61936-51, NEN-EN-IEC 61936-52, NEN-EN-IEC 61936-53, NEN-EN-IEC 61936-54, NEN-EN-IEC 61936-55, NEN-EN-IEC 61936-56, NEN-EN-IEC 61936-57, NEN-EN-IEC 61936-58, NEN-EN-IEC 61936-59, NEN-EN-IEC 61936-60, NEN-EN-IEC 61936-61, NEN-EN-IEC 61936-62, NEN-EN-IEC 61936-63, NEN-EN-IEC 61936-64, NEN-EN-IEC 61936-65, NEN-EN-IEC 61936-66, NEN-EN-IEC 61936-67, NEN-EN-IEC 61936-68, NEN-EN-IEC 61936-69, NEN-EN-IEC 61936-70, NEN-EN-IEC 61936-71, NEN-EN-IEC 61936-72, NEN-EN-IEC 61936-73, NEN-EN-IEC 61936-74, NEN-EN-IEC 61936-75, NEN-EN-IEC 61936-76, NEN-EN-IEC 61936-77, NEN-EN-IEC 61936-78, NEN-EN-IEC 61936-79, NEN-EN-IEC 61936-80, NEN-EN-IEC 61936-81, NEN-EN-IEC 61936-82, NEN-EN-IEC 61936-83, NEN-EN-IEC 61936-84, NEN-EN-IEC 61936-85, NEN-EN-IEC 61936-86, NEN-EN-IEC 61936-87, NEN-EN-IEC 61936-88, NEN-EN-IEC 61936-89, NEN-EN-IEC 61936-90, NEN-EN-IEC 61936-91, NEN-EN-IEC 61936-92, NEN-EN-IEC 61936-93, NEN-EN-IEC 61936-94, NEN-EN-IEC 61936-95, NEN-EN-IEC 61936-96, NEN-EN-IEC 61936-97, NEN-EN-IEC 61936-98, NEN-EN-IEC 61936-99, NEN-EN-IEC 61936-100.



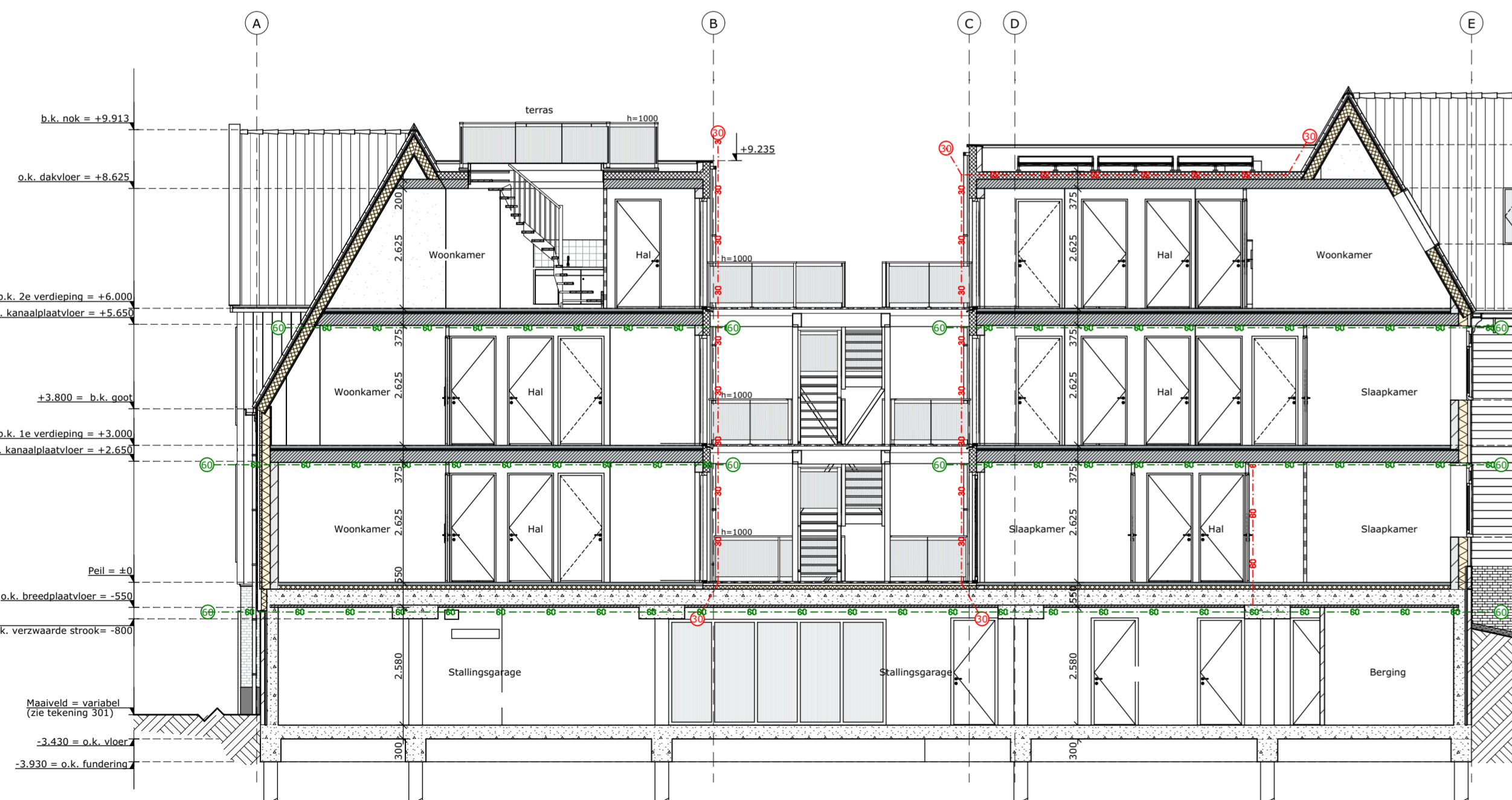
Doorsnede A-A



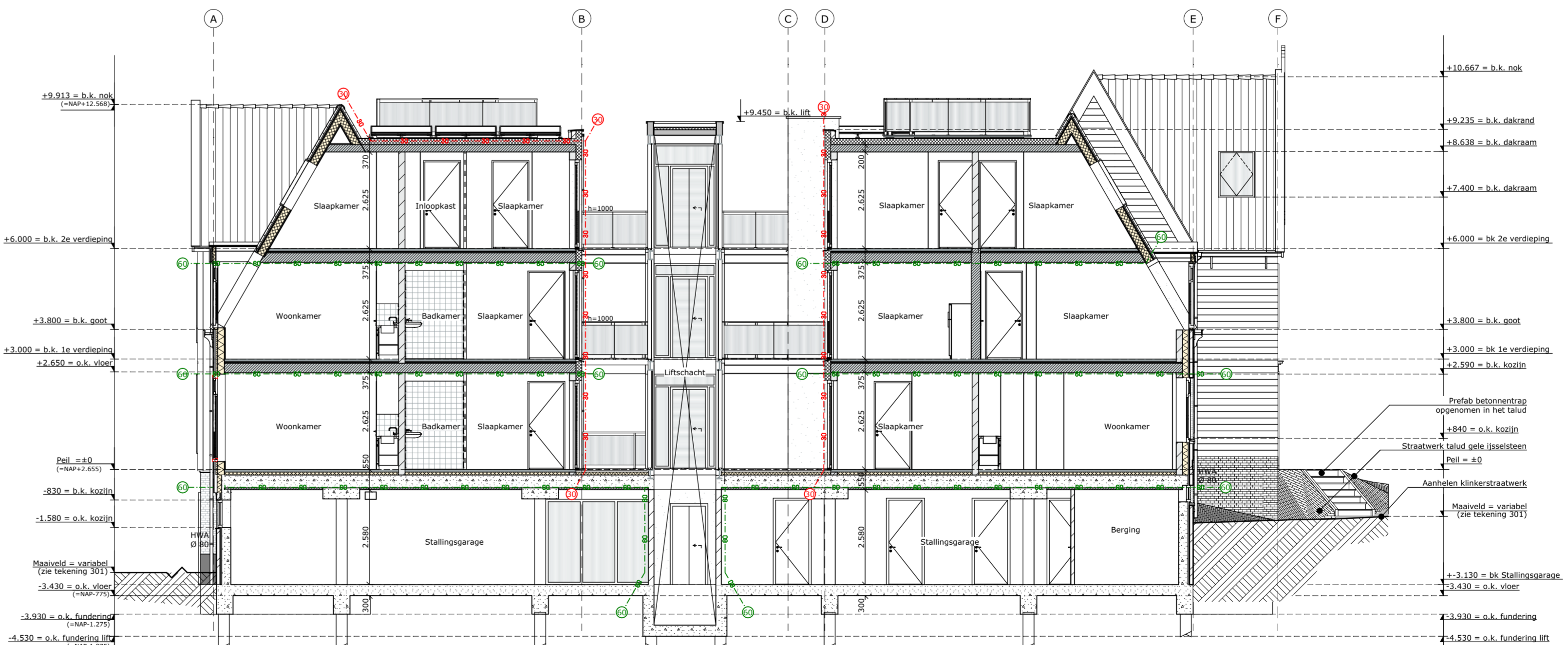
Doorsnede B-B



Doorsnede C-C



Doorsnede D-D



Doorsnede E-E

- Bouwkundig ontwerp**
- Betonwand in het werk gestort met baksteen gevormetselwerk
  - Kalkzandsteen binnenblad met met HSB-gevelbekleding
  - Kalkzandsteen binnenblad met baksteen gevormetselwerk
  - Kalkzandsteen binnenblad met gevelisolatie
  - Woningsscheidings kalkzandsteen
  - Woningsscheidings HSB/MS
  - Lichte scheidingswand
  - Betonwand/-vloer, in het werk gestort
  - Kanaalplaatvloer met isolatie en dakbedekking
  - Kanaalplaatvloer met deklaag op isolatie
  - Breedplaatvloer met deklaag op isolatie
  - Optieplassen: - Wt = wasmachine - DR = wasdroger - Kt = kooktoestel
  - Ventilatorrooster
  - Deur voorzien van vrijkijkdranger, aangegeven de rookmelder
  - Afwijspunt mech ventilatie
  - Tegelvloer volgens afwerkstaat
  - HWA = HemelwaterAfuur
  - Schacht

**Projectgegevens:**  
**Nieuwbouw stadswoningen**  
Lage Horn 2  
1506 AB Zaandam  
Opdrachtgever:  
**Lage Horn Ontwikkeling B.V.**  
Westerlandweg 14  
3641 PX Mijdrecht  
Architect:  
**Zijlstra Schipper**  
Veerdijk 40a  
1531 MS Wormer  
Onderwerp:  
Definitief ontwerp  
Onderdeel:  
Doorsnedes

Status:	Datum	2019-12-20
	Wijziging	2020-05-06
Tekeningnummer:	Projectnr.:	17.081
<b>331</b>	Formaat:	Schaal:
Millimeters	MVK / JH	A1+ (1.051x594)
Maat: 1:100		

**B22** Bouwkundig Tekenen Adviesbureau B.V.  
Bonte Kraaiweg 22  
1521 RD Wormerveer  
Telefoon: 075 687 11 19  
E-mail: info@B22.nl  
Website: www.B22.nl

Alle maten in het werk te controleren! Niet voor uitvoering! Onder voorbehoud  
Alle constructies volgens opgave constructeur (aan omgevingsvergunning)  
Niets uit deze uitgave mag zonder schriftelijke toestemming worden gekopieerd en/of worden vernieuwingsrechtelijk, copyright voorbehouden aan B22 Bouwkundig Tekenen- en Adviesbureau B.V. te Wormerveer