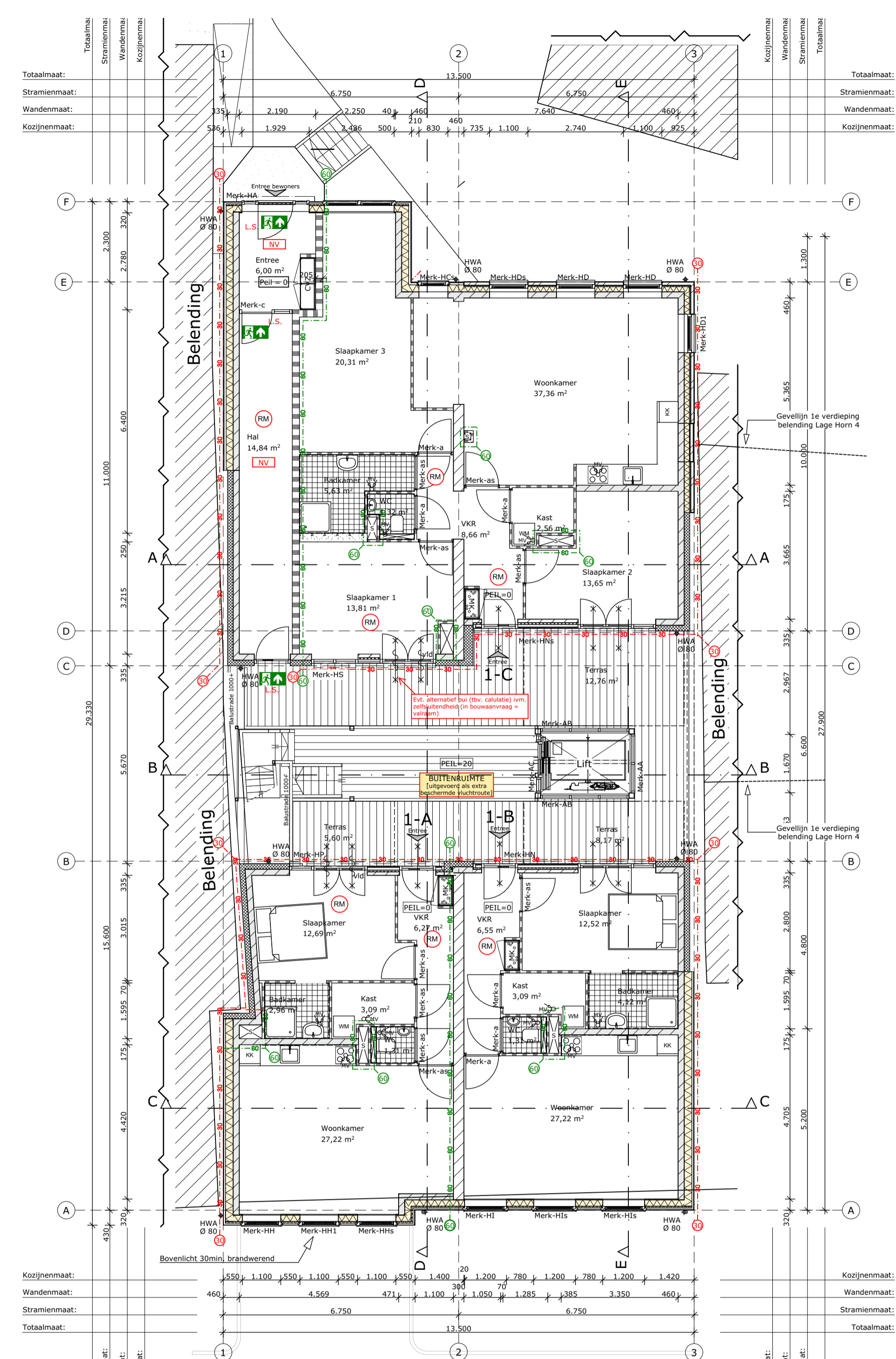
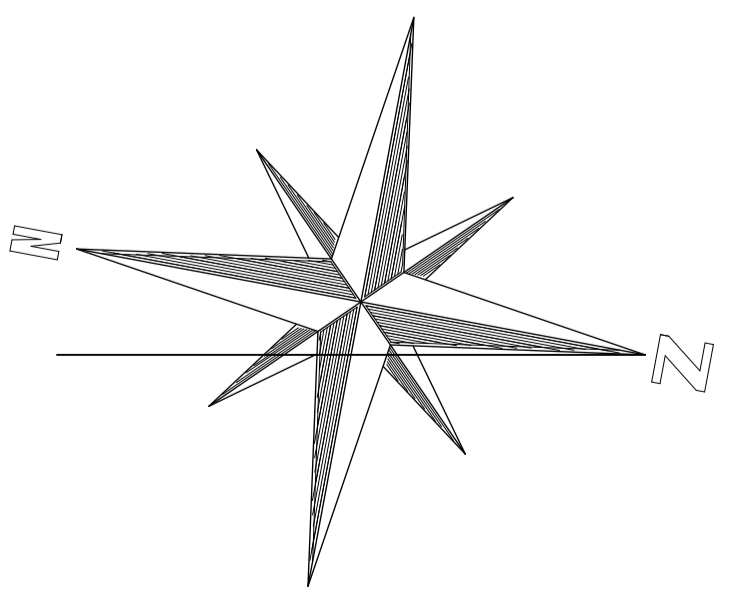


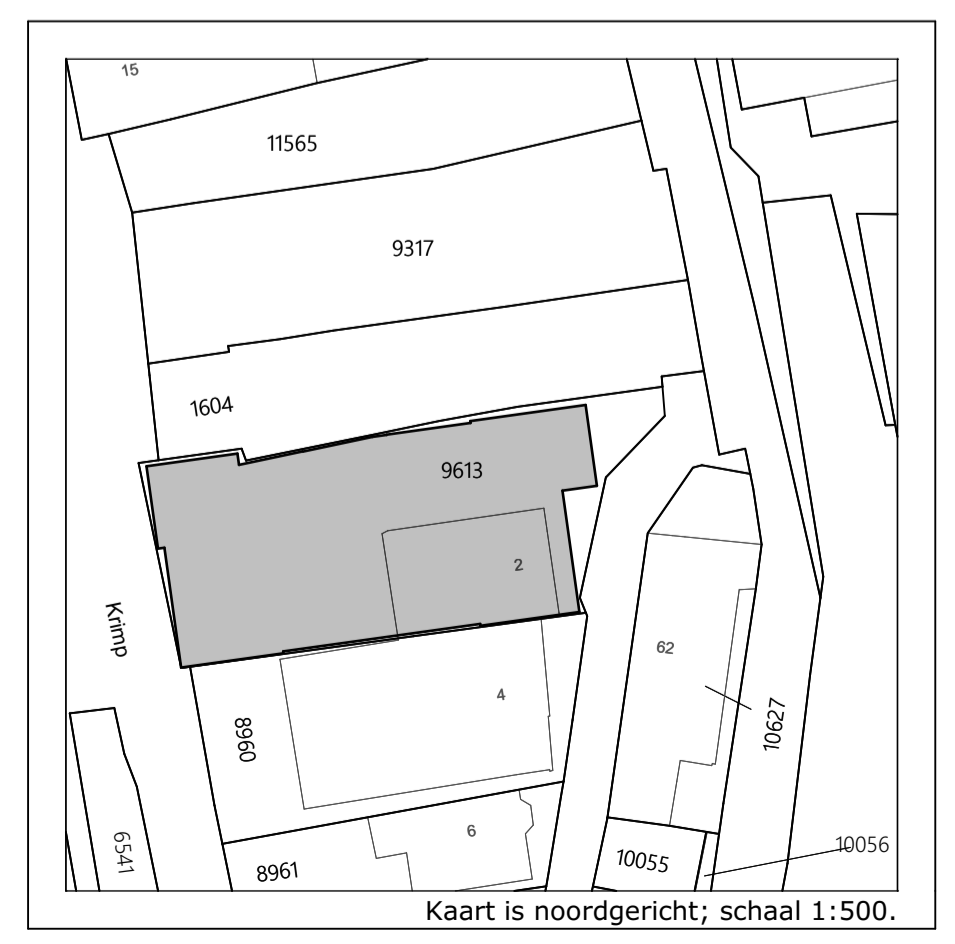
Parkeergarage



Begane grond



Gemeente: Zaandam
 Sectie: K
 Perceel: 9613



Bouwbesluit 2012
 Onderstaande eisen zijn bedoeld als minimale eisen, in de praktijk kan voor hogere waarden worden gekozen.

Algemene sterkte van de bouwconstructie
 Algemene sterkte bouwconstructie overeenkomstig artikel 2.1 t/m 2.8 Bouwbesluit. Alle constructies volgens tekeningen en berekeningen constructieve.

Algemeen gebruik / Veiligheid:
 Hoogteverschil tussen het begane grondpeil en het buitenresein (bv toegangsdracht max. 20 mm. De toegangsdracht van de appartementen en binnendouren hebben een vrije doorgang van tenminste 850 x 2300 mm.
 Toelating, netto oppervlakte tenminste 0,9 x 1,2 m bij een hoogte van 2,3 m.
 Badruimte, netto oppervlakte tenminste 1,6 m², minimum breedte 0,8 m bij een hoogte van 2,3 m.
 Scheidingsconstructies van toilet- en badruimte zijn tot tenminste aan de in Artikel 3.13 aangegeven hoogte betegeld.
 Inhoud van de gewelven met betrekking tot inbraakpreventie overeenkomstig NEN 5096 en NEN 5097. Hang- en sluitwerk overeenkomstig de productijstijl van het Politiekeurmerk Veilig Nieuw, inbraakverendheid klasse 1.
 Zicht vanuit de woning op buitenzijde voordeur middels raam of deurpost.
 Bescherming tegen geluid, geluidswaarde overeenkomstig artikel 2.1 t/m 3.19 Bouwbesluit. Bescherming tegen geluidsoverlast tussen gebruiksfuncties en tussen ruimten in een woonfunctie, volgens artikel 3.4 Bouwbesluit. Volgens NEN 5077 bepaald karakteristiek installatiegeluidniveau van ten minste 30 db.
 Het volgens NEN 5077 bepaalde karakteristieke lucht-geluidniveau voor de geluidsoverdracht van een verblijfsruimte naar een andere verblijfsruimte van dezelfde woonfunctie is niet groter dan 32 db.
 Het volgens NEN 5077 bepaalde gewogen contact-geluidniveau voor de geluidsoverdracht van een verblijfsruimte naar een andere verblijfsruimte van dezelfde woonfunctie is niet groter dan 79 db.

Installaties:
 Pompen: warmtepomp installaties, mechanische ventilatie-uit en kooktoestel en wasmachine conform tekening.
 Aansluitmogelijkheden Water en elektrika in meterkast overeenkomstig afdeling 6.2 en 6.3 Bouwbesluit.
 Elektrische installatie overeenkomstig artikel 6.8 Bouwbesluit, NEN 1010, NEN-EN-IEC 61936-1, NEN-EN-IEC 61936-2, NEN-EN-IEC 61936-3, NEN-EN-IEC 61936-4, NEN-EN-IEC 61936-5, NEN-EN-IEC 61936-6, NEN-EN-IEC 61936-7, NEN-EN-IEC 61936-8, NEN-EN-IEC 61936-9, NEN-EN-IEC 61936-10, NEN-EN-IEC 61936-11, NEN-EN-IEC 61936-12, NEN-EN-IEC 61936-13, NEN-EN-IEC 61936-14, NEN-EN-IEC 61936-15, NEN-EN-IEC 61936-16, NEN-EN-IEC 61936-17, NEN-EN-IEC 61936-18, NEN-EN-IEC 61936-19, NEN-EN-IEC 61936-20, NEN-EN-IEC 61936-21, NEN-EN-IEC 61936-22, NEN-EN-IEC 61936-23, NEN-EN-IEC 61936-24, NEN-EN-IEC 61936-25, NEN-EN-IEC 61936-26, NEN-EN-IEC 61936-27, NEN-EN-IEC 61936-28, NEN-EN-IEC 61936-29, NEN-EN-IEC 61936-30, NEN-EN-IEC 61936-31, NEN-EN-IEC 61936-32, NEN-EN-IEC 61936-33, NEN-EN-IEC 61936-34, NEN-EN-IEC 61936-35, NEN-EN-IEC 61936-36, NEN-EN-IEC 61936-37, NEN-EN-IEC 61936-38, NEN-EN-IEC 61936-39, NEN-EN-IEC 61936-40, NEN-EN-IEC 61936-41, NEN-EN-IEC 61936-42, NEN-EN-IEC 61936-43, NEN-EN-IEC 61936-44, NEN-EN-IEC 61936-45, NEN-EN-IEC 61936-46, NEN-EN-IEC 61936-47, NEN-EN-IEC 61936-48, NEN-EN-IEC 61936-49, NEN-EN-IEC 61936-50, NEN-EN-IEC 61936-51, NEN-EN-IEC 61936-52, NEN-EN-IEC 61936-53, NEN-EN-IEC 61936-54, NEN-EN-IEC 61936-55, NEN-EN-IEC 61936-56, NEN-EN-IEC 61936-57, NEN-EN-IEC 61936-58, NEN-EN-IEC 61936-59, NEN-EN-IEC 61936-60, NEN-EN-IEC 61936-61, NEN-EN-IEC 61936-62, NEN-EN-IEC 61936-63, NEN-EN-IEC 61936-64, NEN-EN-IEC 61936-65, NEN-EN-IEC 61936-66, NEN-EN-IEC 61936-67, NEN-EN-IEC 61936-68, NEN-EN-IEC 61936-69, NEN-EN-IEC 61936-70, NEN-EN-IEC 61936-71, NEN-EN-IEC 61936-72, NEN-EN-IEC 61936-73, NEN-EN-IEC 61936-74, NEN-EN-IEC 61936-75, NEN-EN-IEC 61936-76, NEN-EN-IEC 61936-77, NEN-EN-IEC 61936-78, NEN-EN-IEC 61936-79, NEN-EN-IEC 61936-80, NEN-EN-IEC 61936-81, NEN-EN-IEC 61936-82, NEN-EN-IEC 61936-83, NEN-EN-IEC 61936-84, NEN-EN-IEC 61936-85, NEN-EN-IEC 61936-86, NEN-EN-IEC 61936-87, NEN-EN-IEC 61936-88, NEN-EN-IEC 61936-89, NEN-EN-IEC 61936-90, NEN-EN-IEC 61936-91, NEN-EN-IEC 61936-92, NEN-EN-IEC 61936-93, NEN-EN-IEC 61936-94, NEN-EN-IEC 61936-95, NEN-EN-IEC 61936-96, NEN-EN-IEC 61936-97, NEN-EN-IEC 61936-98, NEN-EN-IEC 61936-99, NEN-EN-IEC 61936-100.

Overzicht gebruiksoppervlakten				
Verd.	Categorie	Nr.	Naam	Opp.
Stallingsgarage				
	GO Gebruiksoppervlakte		Stallingsgarage	323,20
				323,20 m²
Begane grond				
	GO Gebruiksoppervlakte		Algemeen	21,08
	GO Gebruiksoppervlakte	1-A	Appartement 1-A	55,03
	GO Gebruiksoppervlakte	1-B	Appartement 1-B	62,29
	GO Gebruiksoppervlakte	1-C	Appartement 1-C	105,17
				237,58 m²
1e verdieping				
	GO Gebruiksoppervlakte	2-A	Appartement 2-A	54,88
	GO Gebruiksoppervlakte	2-B	Appartement 2-B	54,27
	GO Gebruiksoppervlakte	2-C	Appartement 2-C	54,40
	GO Gebruiksoppervlakte	2-D	Appartement 2-D	54,40
				216,02 m²
2e verdieping				
	GO Gebruiksoppervlakte	2-D	Appartement 2-D	43,71
	GO Gebruiksoppervlakte	3-A	Appartement 3-A	92,09
	GO Gebruiksoppervlakte	3-B	Appartement 3-B	61,33
				197,12 m²
Overzicht brandcompartimenten				
Nr.	Naam	Categorie	Opp.	
Stallingsgarage				
B.C. 01	Brandcompartiment 01	Overige gebruiksfunctie	324,29	
Begane grond				
B.C. 02	Brandcompartiment 02	Woonfunctie	21,08	
B.C. 02	Brandcompartiment 02	Woonfunctie	105,14	
B.C. 03	Brandcompartiment 03	Woonfunctie	55,21	
B.C. 04	Brandcompartiment 04	Woonfunctie	56,29	
1e verdieping				
B.C. 05	Brandcompartiment 05	Woonfunctie	72,48	
B.C. 06	Brandcompartiment 06	Woonfunctie	54,40	
B.C. 07	Brandcompartiment 07	Woonfunctie	55,05	
B.C. 08	Brandcompartiment 08	Woonfunctie	54,27	
2e verdieping				
B.C. 06	Brandcompartiment 06	Woonfunctie	43,71	
B.C. 09	Brandcompartiment 09	Woonfunctie	61,33	
B.C. 10	Brandcompartiment 10	Woonfunctie	92,09	
			995,34 m²	

Bouwkundig renooi

	Betonwand in het werk gestort met bakstenen gevelisolatie		Meterkast
	Kalkzandsteen binnenblad met met HSB-gevelisolatie		Opstelplaatsen: WH = wasmachine, DR = wasdroger, KK = kookkast
	Kalkzandsteen binnenblad met baksteen gevelisolatie		Deur voorzien van vrijopdranger, aangesloten op rookruimte
	Kalkzandsteen binnenblad met baksteen gevelisolatie		Afzuigpunt mech ventilatie
	Woningsscheiding kalkzandsteen		Tegelwerk volgens afwerkstaat
	Woningsscheiding HSB/MSB		HWA Ø 80 = Hemelwaterafvoer
	Lichte scheidingwand		Schacht
	Betonwand/-vloer, in het werk gestort		
	Kanaalplaatvloer met isolatie en dakbedekking		
	Kanaalplaatvloer met daklaag op isolatie		
	Breedplaatvloer met daklaag op isolatie		

Projectgegevens:
Nieuwbouw stadswoningen
 Lage Horn 2
 1506 AB Zaandam
 Opdrachtgever:
Lage Horn Ontwikkeling B.V.
 Westerlandweg 14
 3641 PX Mijdrecht
 Architect:
Zijlstra Schipper
 Veerdijk 40a
 1531 MS Wormer
 Onderwerp:
 Definitief ontwerp
 Onderdeel:
 Kelder en begane grond

Status: **DEFINITIEF**

Datum	2019-12-20
Wijziging	2020-05-06
Kozijnen	2020-06-10
Wijziging	2020-08-20

Tekeningnummer:
311

Maateenheid:	Getekend:	Formaat:	Schaal:
Millimeters	MvK / JH	A1	1:100

Projectnr.: 17.081

B22 Bonte Kraaiweg 22
 1521 RD Wormerveer
 Telefoon: 075 687 11 19
 E-mail: info@B22.nl
 Website: www.B22.nl

Alle maten in het werk te controleren! Niet voor uitvoering! Onder voorbehoud van Omgevingsvergunning!
 Alle constructies volgens opgave constructeur
 Niets uit deze uitgave mag zonder schriftelijke toestemming worden gekopieerd en/of worden vernieuwingsrecht, copyright voorbehouden aan B22 Bouwkundig Teken- en Adviesbureau B.V. te Wormerveer.